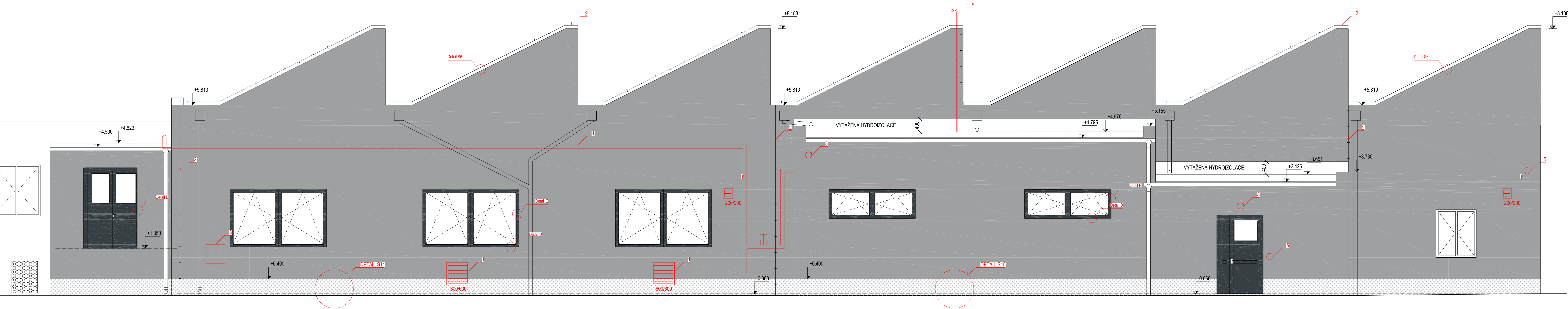


POHLED SEVEROVÝCHODNÍ



LEGENDA BAREV

- FASÁDNÍ SILIKONOVÁ OMÍTKA 1,5 mm, BARVA SVĚTLÉ ŠEDNÁ, ROZTÍRANÁ STRUKTURA
- BARVA RÁMŮ VÝPLNÍ OTVORŮ TMAVĚ ŠEDÁ (RAL 7016)
- FASÁDNÍ SOKLOVÁ OMÍTKA, BARVA SVĚTLÉ ŠEDNÁ, MOZAICOVÁ STRUKTURA
- BARVA STŘEŠNÍCH ŽLABŮ, SVOUD A KOVOVÝCH PRVKŮ TMAVĚ ŠEDÁ (RAL 7016)

POZNÁMKA

- KLADEČSKÉ SCHÉMA POLYSTYRENU BUDE ROZMĚŘENO NA STAVBĚ PŘED ZAPOČETÍM PRACÍ.
- STÁVAJÍCÍ VĚTRACÍ OTVORY BUDOU ZACHOVÁNY, BUDOU OSAZENY NOVÉ VĚTRACÍ ŽALUZIE NA NOVÝ PLECHOVÝ LÍMEC
  - STÁVAJÍCÍ HROMOSVOD BUDE V MÍSTĚ FASÁDY DEMONTOVÁN A ODSAZEN O TL. FASÁDY.
  - HYDRANT BUDE PŘESUNUT NA LÍCE NOVÉ FASÁDY, SKŘÍŇ BUDE OSAZEN NA POZINKOVANÉ U PROFILY.
  - NOVÉ POTRUBÍ VNITŘNÍHO PLYNOVODU BUDE ODSAZENO OD LÍCE STÁVAJÍCÍ FASÁDY O 300 mm.
  - SVĚTLA A KAMERA POPŘ. VYPÍNAČE BUDOU ODSAZENY NA LÍCE NOVÉ FASÁDY POMOCÍ PLASTOVÉ KRABICE DO ZATEPLENÍ
  - ZÁŠUVKA BUDE ODSAZENA NA LÍCE NOVÉ FASÁDY POMOCÍ PLASTOVÉ KRABICE DO ZATEPLENÍ NA LÍCE POLYSTYRENU POMOCÍ OCELOVÉ KONZOLE
  - VODOVODNÍ POTRUBÍ BUDE ZASEKÁNO DO ZDIVA
  - ROZVOD NN BUDE ZASEKÁN DO ZDIVA
  - KOHOŮT BUDE ODSAZEN NA LÍCE NOVÉ FASÁDY
  - POUTÁČE, ZNAČENÍ BUDOU DEMONTOVÁNY A OPĚTOVNĚ NAMONTOVÁNY NA NOVOU FASÁDU
  - SBĚRNÝ KOTLÍK HRANATÝ 300/300/200, POZINKOVANÝ PLECH LAKOVANÝ
  - NOVÝ STOŽÁR NA ANTÉNU, ŽÁROVÉ POZINKOVANÁ TRUBKA DÉLKY 2 M, Ø 50 mm, VČETNĚ DVOU KONZOL. STOŽÁR BUDE OSAZEN MIN 300 MM OD LÍCE STÁVAJÍCÍ FASÁDY. MONTÁŽ A DEMONTÁŽ STÁVAJÍCÍCH ANTÉN
  - STÁVAJÍCÍ STOŽÁR, BEZE ZMĚN, MONTÁŽ A DEMONTÁŽ ANTÉN
  - VÝDECH VZT BEZE ZMĚN

Energeticky úsporná opatření ve společnosti AUTODRUŽSTVO ZNOJMO			
ČÁST	MÍSTO	Znojmo	
D. VÝKRESOVÁ DOKUMENTACE	OBJEDNATEL	Autodružstvo Znojmo	
	KRESLIL	Ing. Roman Zvěřina	
Architektonicko-stavební	STUPEŇ	DSP	
	MĚŘÍTKO	1:50	
OBJEKT	Č.ZAK.	17_14	
	VYDÁNO	7.6.2017	
S1 ZATEPLENÍ BUDOVY	REVIZE	R1	
	NÁZEV VÝKRESU	POHLED SEVEROVÝCHODNÍ	
POHLED SEVEROVÝCHODNÍ	Č.PARÉ	1	C.V.
			D.1.1.05